

ESTUDI DE REHABILITACIÓ  
DE L'ENTRADA I VESTIDORS  
DEL PAVELLÓ  
POLIESPORTIU DE  
LA SALLE

Situació: PG. DEL TER

Data: setembre 2012

Plànol:

PLANTA BAIXA  
SITUACIÓ DINS LA SALLE

Escala: 1/400

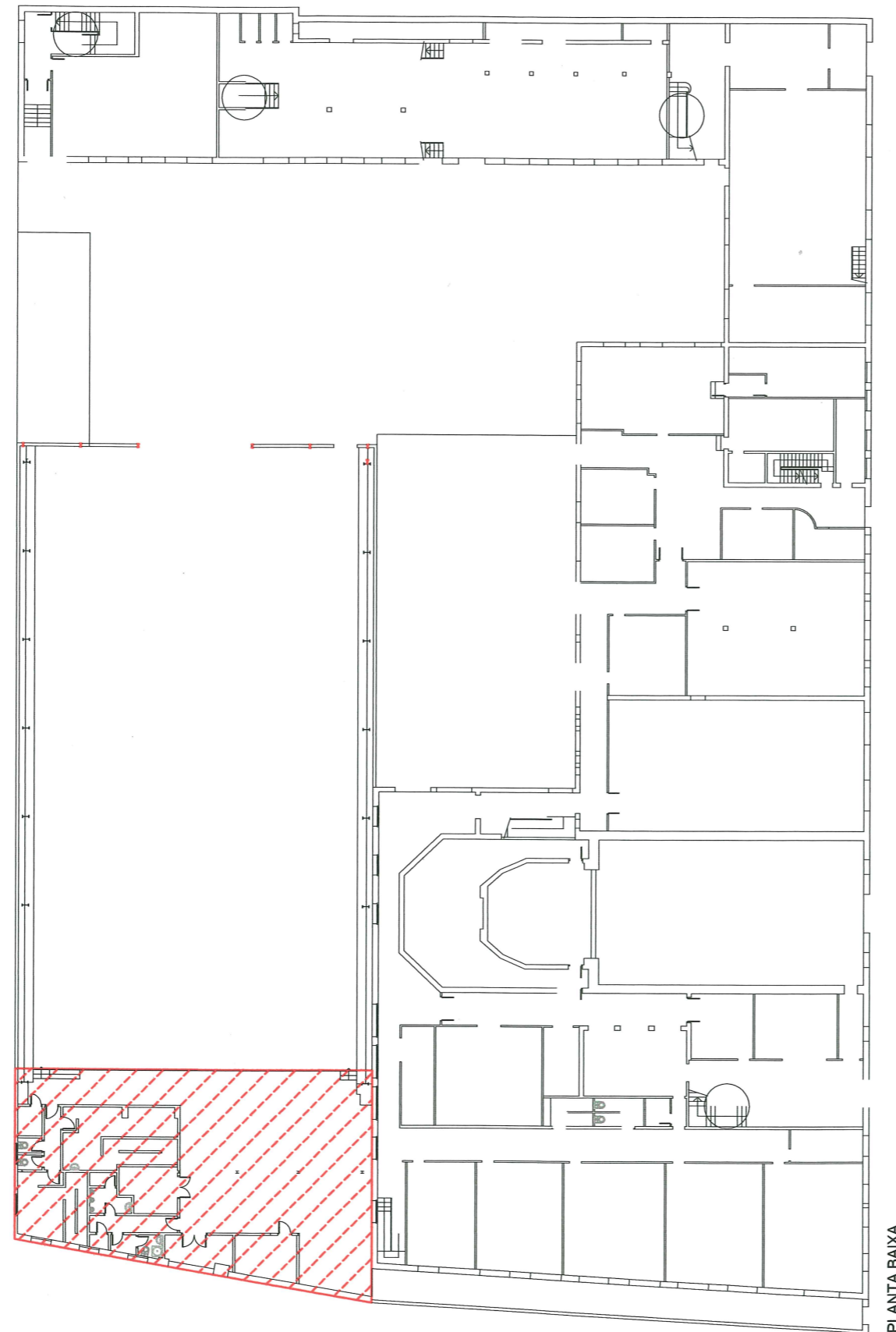
Núm. de plànol: 1.3

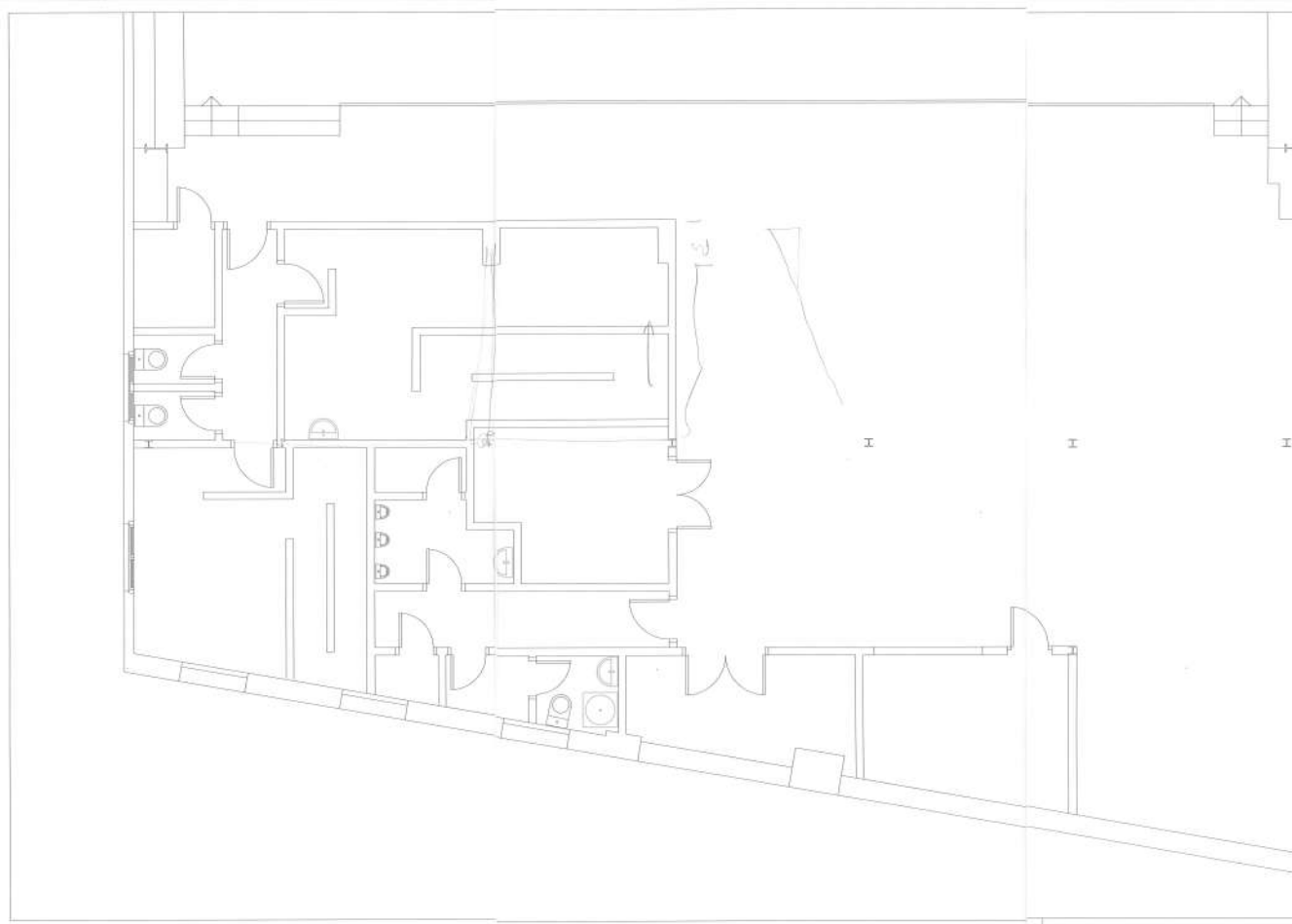
L'ARQUITECTE MUNICIPAL:

ENRIC GIL MARÉS

Dibuixat: NÚRIA MORA CABANAS

Arxiu: O:\ÀREA TÈCNICA\PROJECTES\Edificis civils\Arxius tècnics\Vestidors Pavelló Salle\Pavelló Salle  
NÚRIA\Salle manlleu-6.dwg





Ajuntament  de Manlleu

ESTUDI DE REHABILITACIÓ DE L'ENTRADA I VESTIDORS DEL PAVELLÓ POLIESPORTIU DE LA SALLE

Situació: PG. DEL TER

Data: setembre 2012

Plànol:

**PLANTA BAIXA**  
**ESTAT ACTUAL**

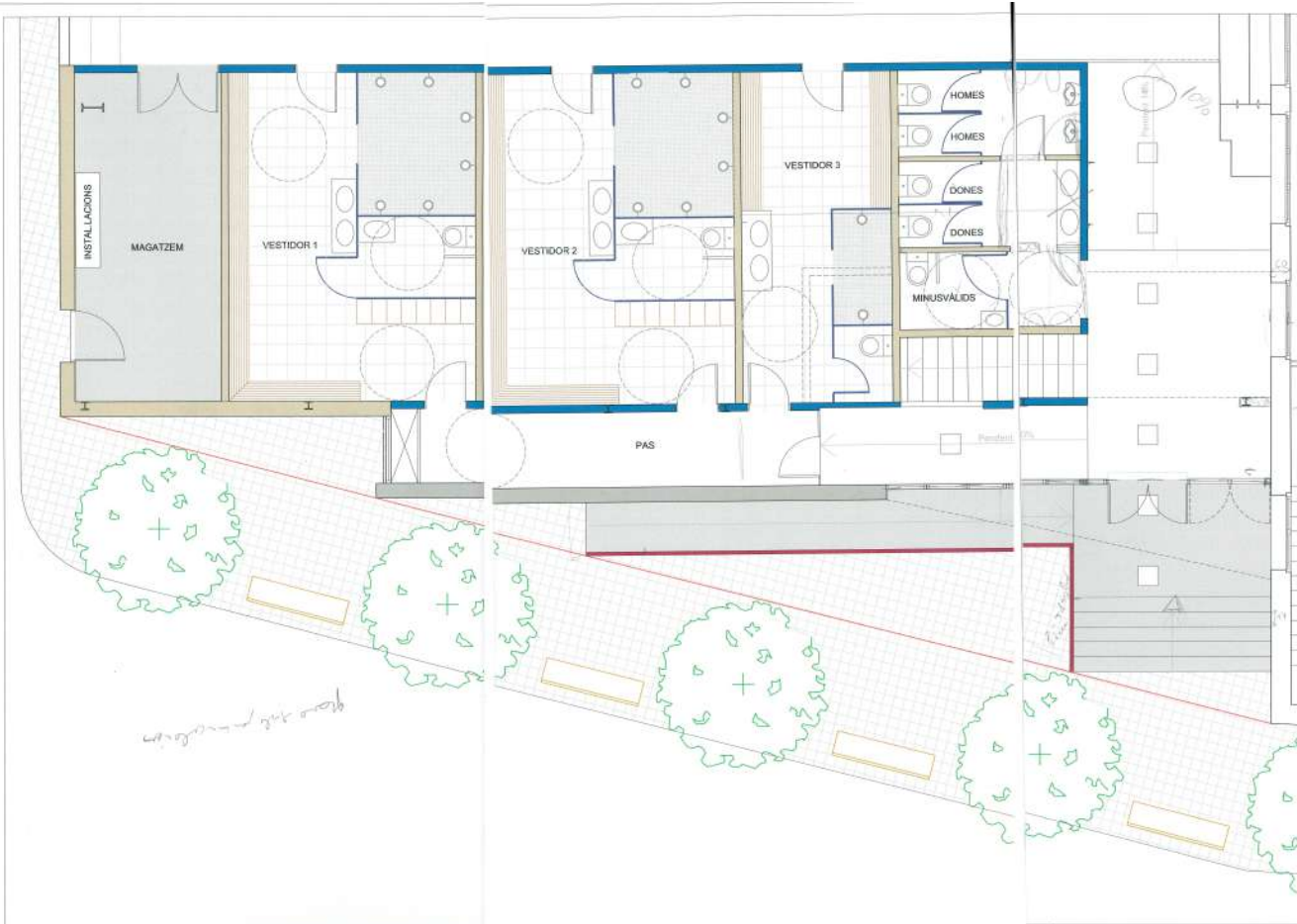
Escala: 1:50      Núm. de plànol: 2.1

L'ARQUITECTE MUNICIPAL:

ENRIC GIL WARES

Dibuix: NERIA MORA CADANAS

 manlleu, capital del ter



2/2

Ajuntament de Manlleu

ESTUDI DE REHABILITACIÓ DE L'ENTRADA I VESTIDORS DEL PAVELLÓ POLIESPORTIU DE LA SALLE

Ubicació: POL DEL TER  
 Data: setembre 2012  
 Plànol:

PLANTA BAIXA PROPOSTA

Escala: 1:50    Niv. de plànol: 5,1

L'ARQUITECTE MUNICIPAL:

ENRIC OLL MARES  
 DIBUIXAT: NERJA MORA CABANAS

